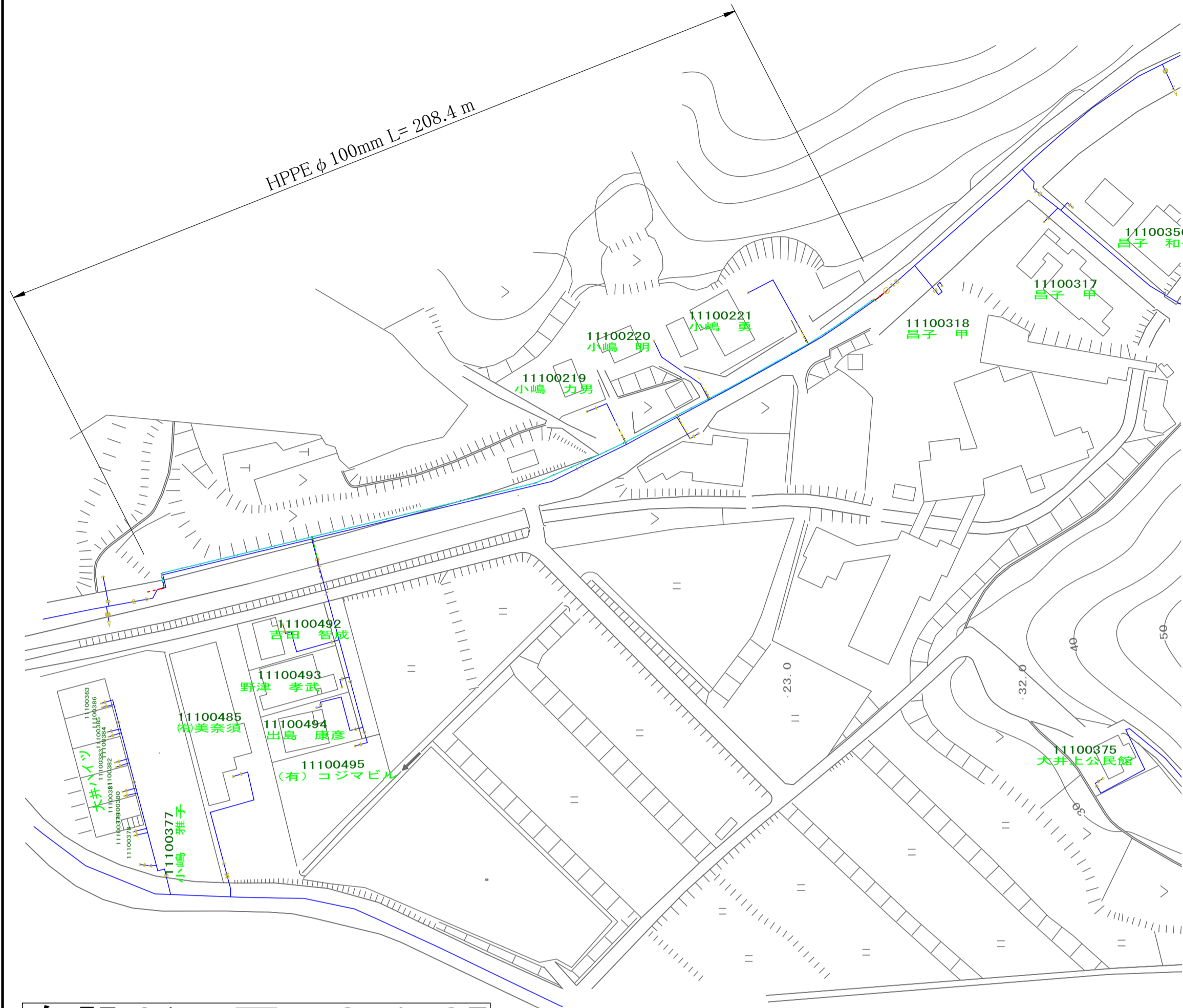
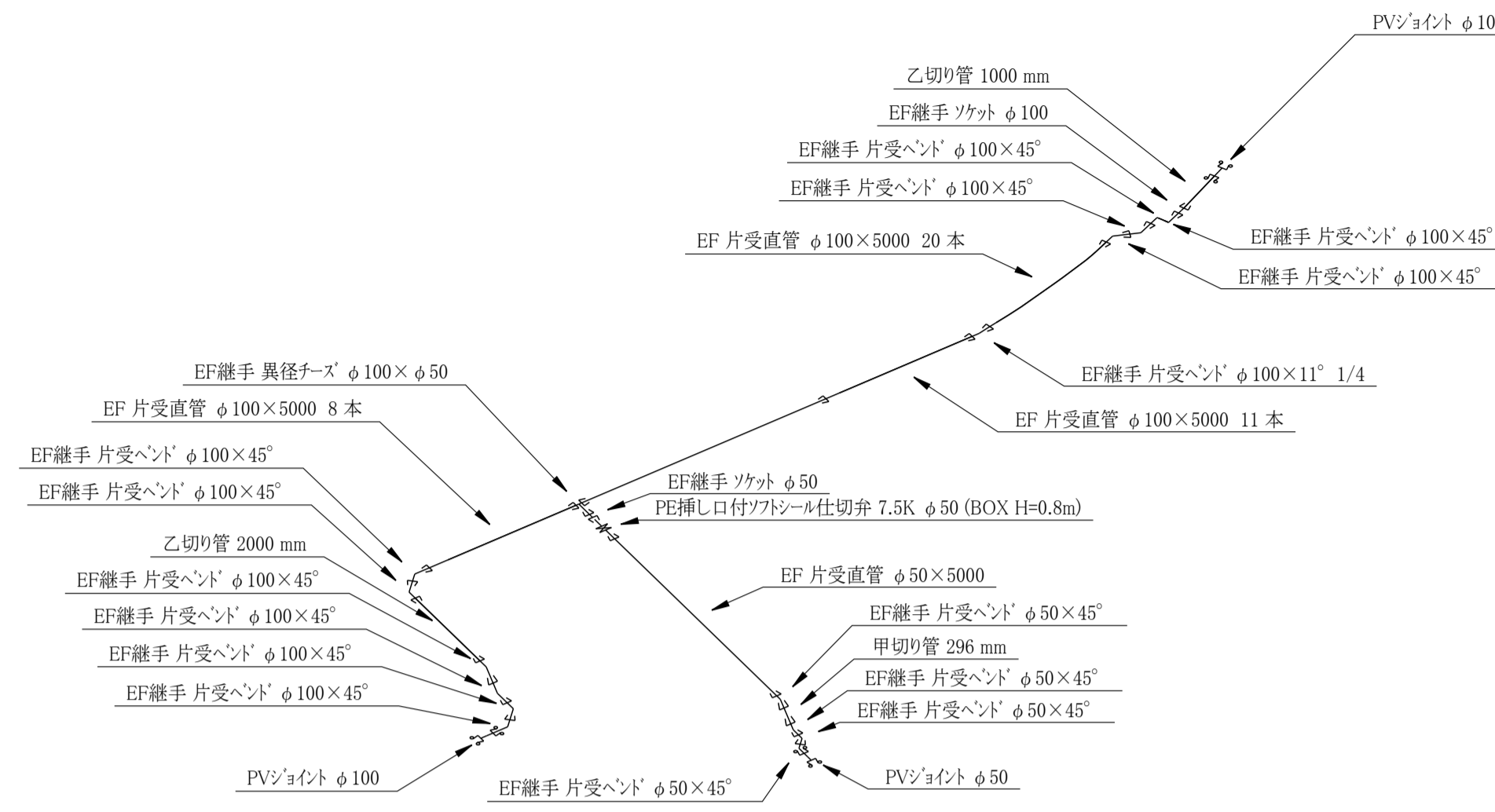


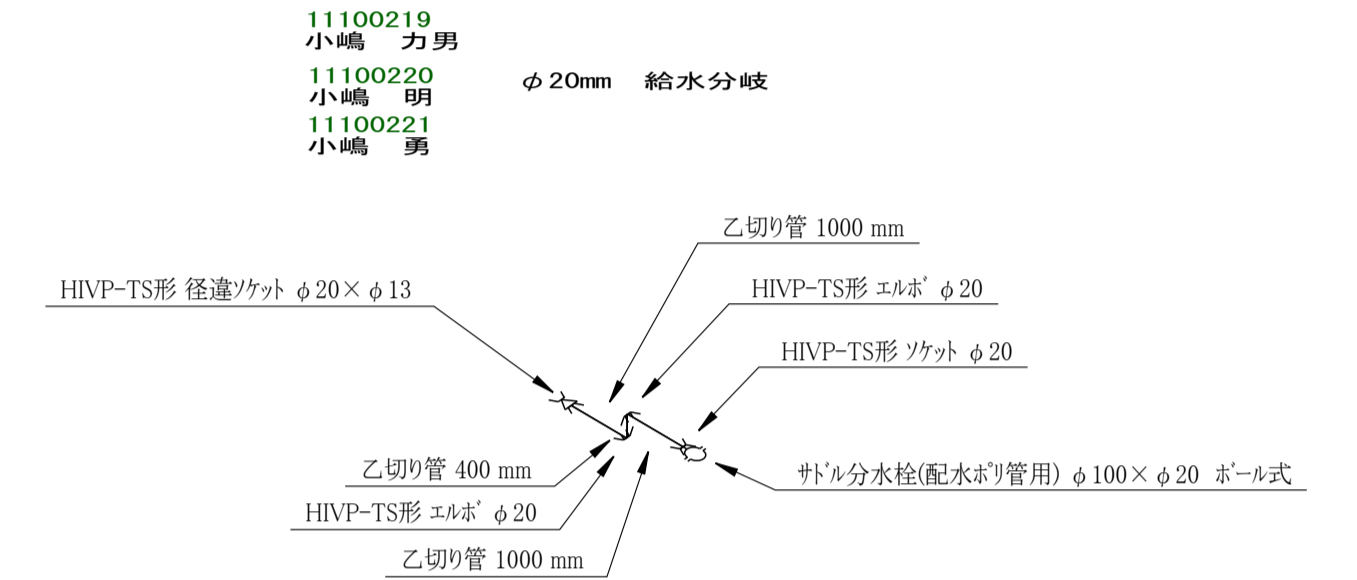
平面図 S=1:1000



配管詳細図 S=1:100

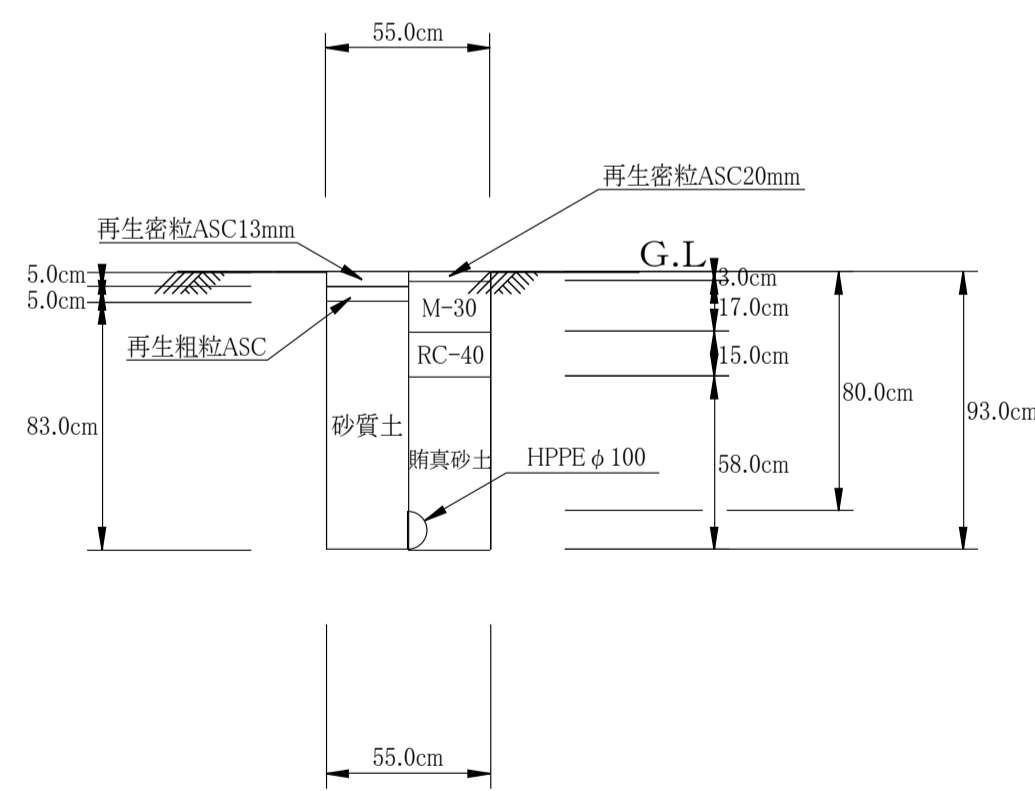


給水分岐 S=1:100

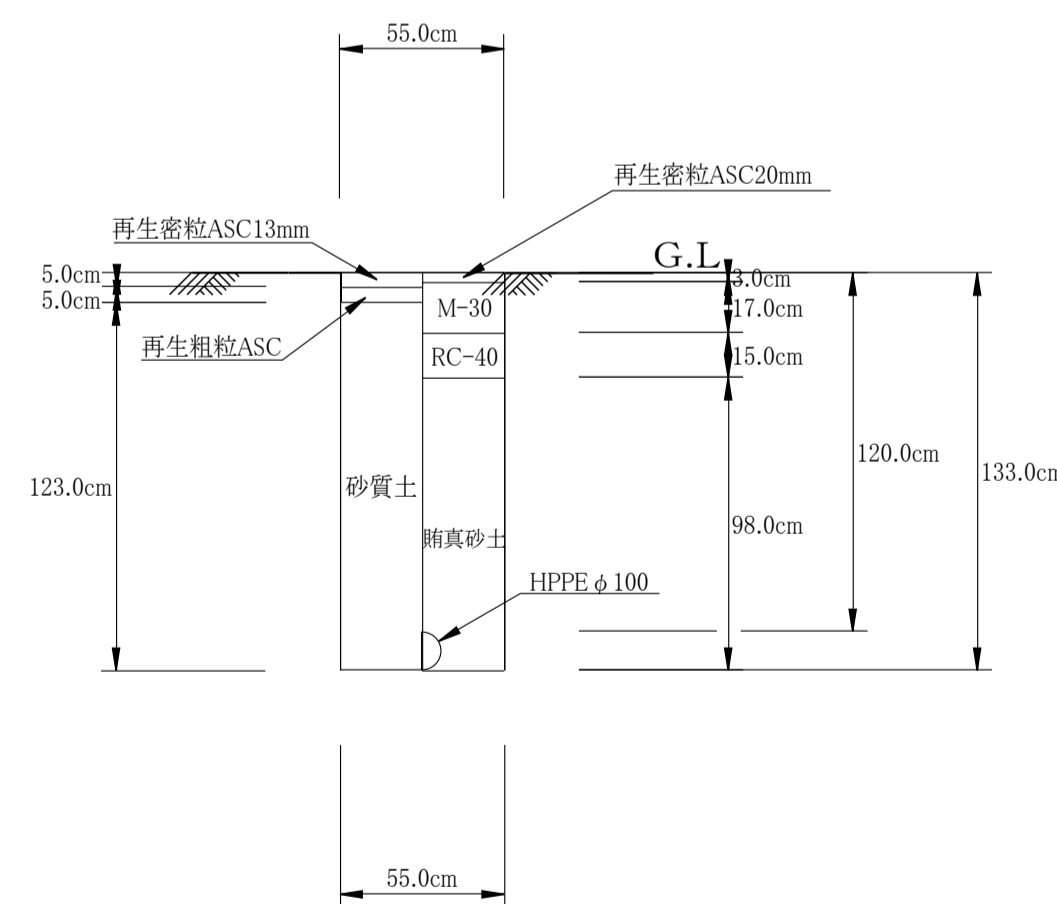


布設断面図 S=1:25

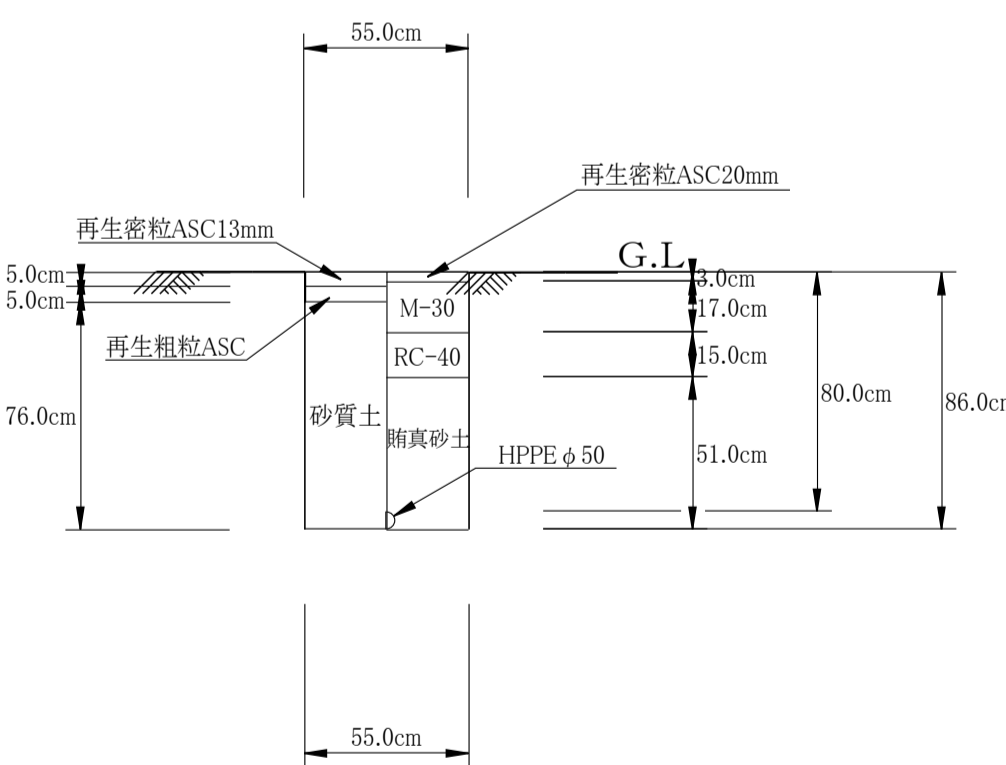
① HPPE φ100mm配水管 H=800



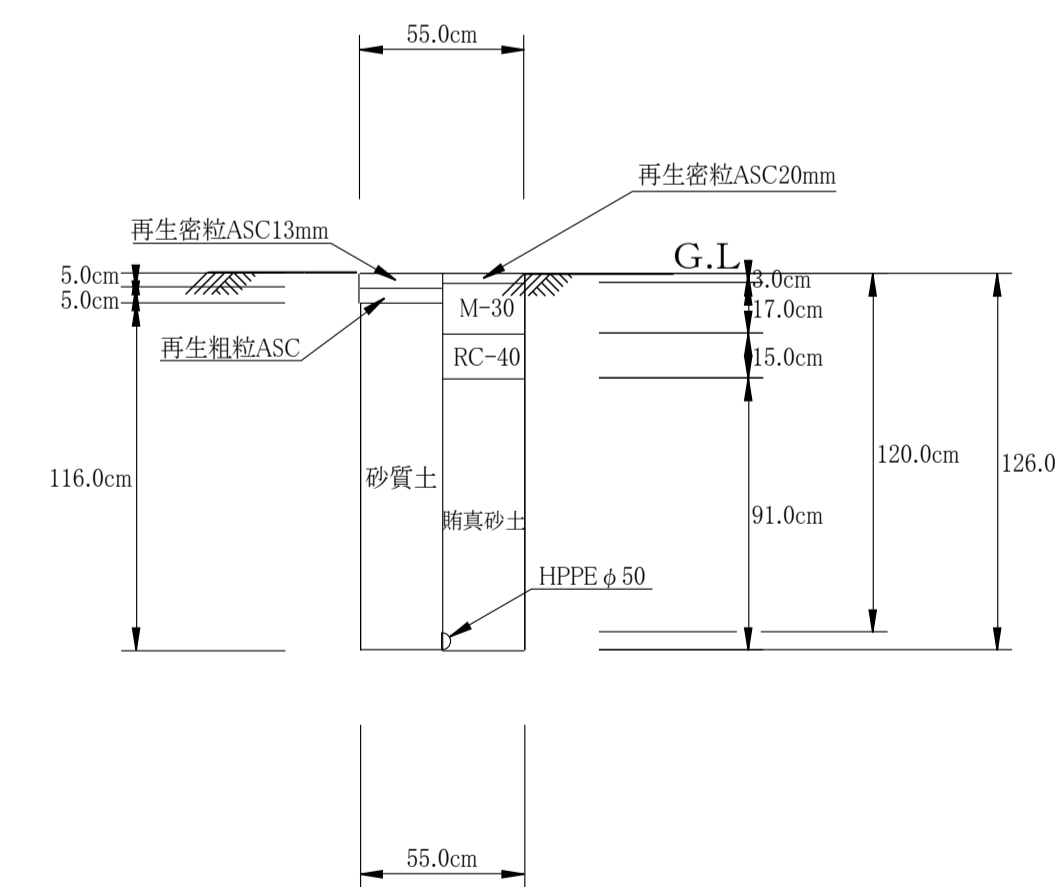
② HPPE φ100mm配水管 H=1,200(既設管接合)



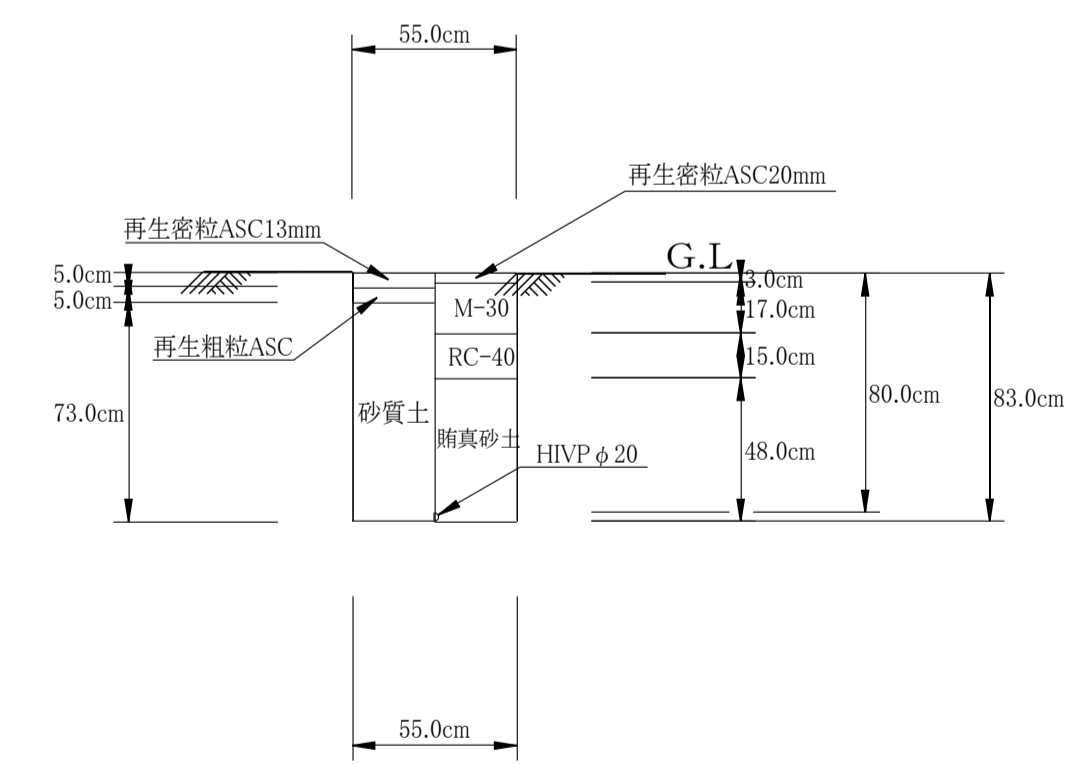
③ HPPE φ50mm配水管 H=800



④ HPPE φ50mm配水管 H=1,200(既設管接合)

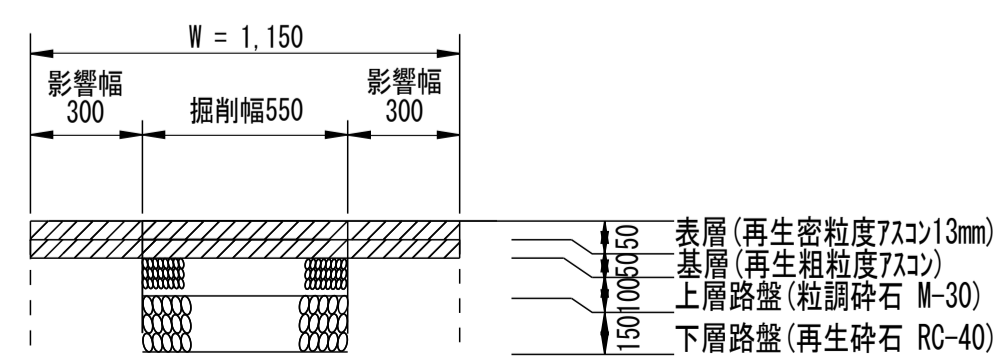


⑤ HIVP φ20mm給水分岐 H=800



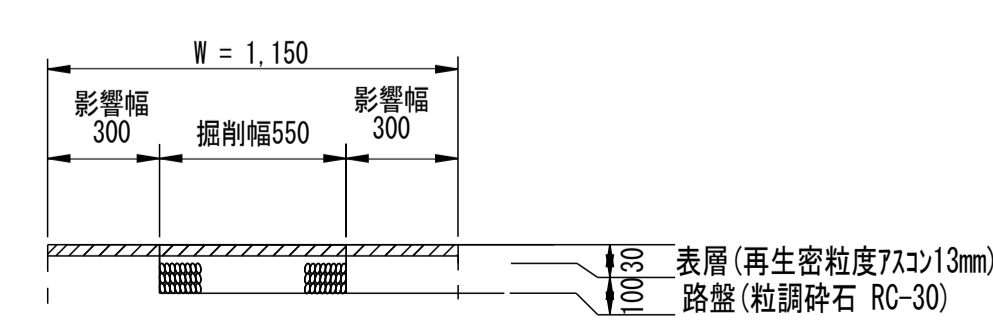
舗装構成図 S=1:20

市道斐川377号線



※ 仮舗装は再生密粒度As20mm (t=30) とする。

市道斐川377号線(歩道部)



※ 仮舗装は再生密粒度Asc20mm (t=30) とする。

令和元年度

工事名	出雲市道斐川377号線(大井上)老朽管改良工事	
図面	平面図、配管詳細図、布設断面図、舗装構成図	
工事箇所	出雲市斐川町字頭 地内	
縮尺	全 1 葉の内1	
設計責任者	矢田 尚志	
斐川宍道水道企業団		